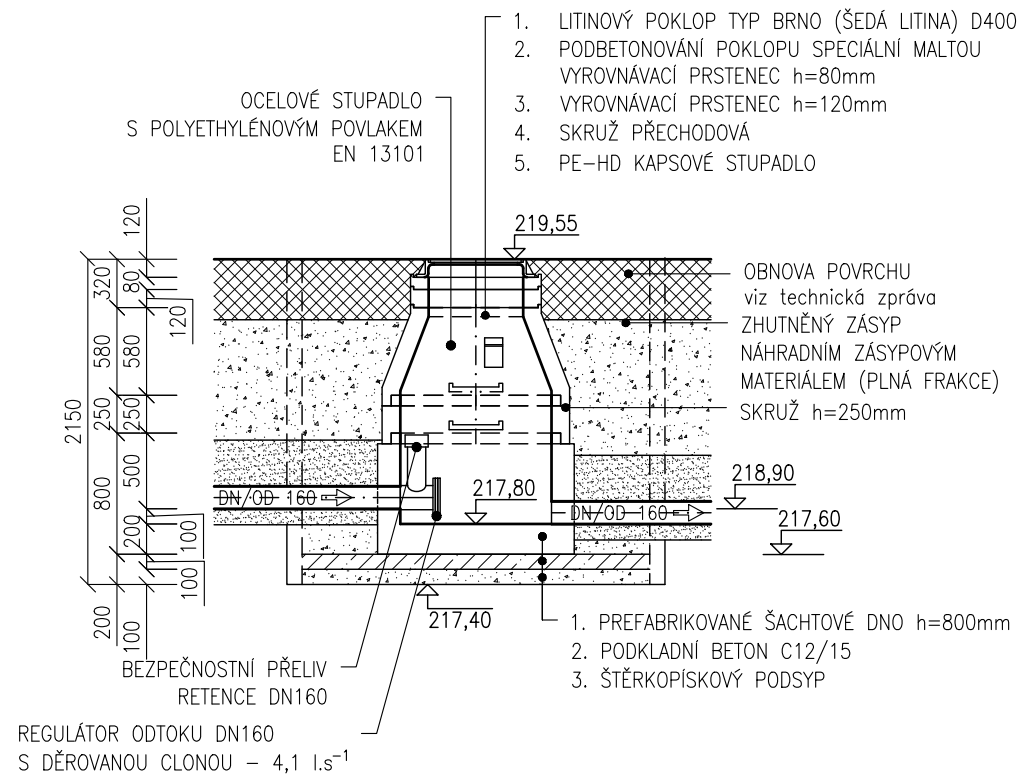
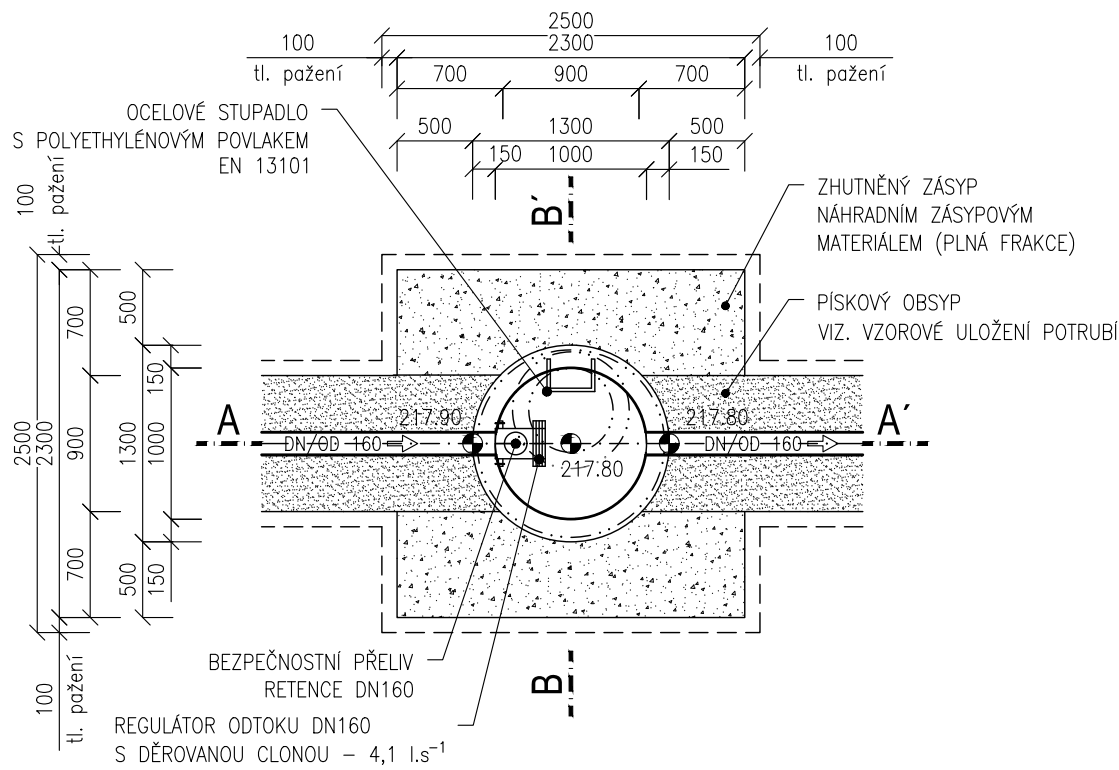


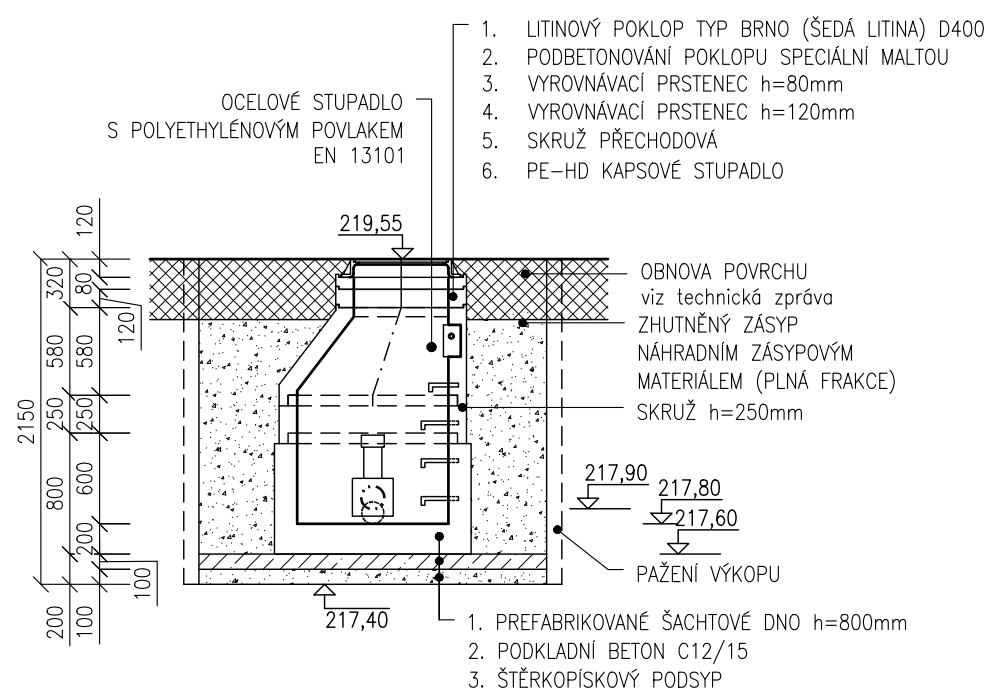
ŘEZ A-A



PŮDORYS



ŘEZ B-B




POZNÁMKA:

- PŘED ZAHÁJENÍM ZEMNÍCH PRACÍ JE TŘEBA POLOHU INŽENÝRSKÝCH SÍTÍ VYTYČIT A OVĚŘIT RUČNĚ KOPANÝMI SONDAMI.
- VEŠKERÉ PRACOVNÍ SPÁRY MUSÍ BÝT UPRAVENY TAK, ABY BYLA ZAJIŠTĚNA VODOTĚSNOST KONSTRUKCE ŠACHTY (NAPŘ. BOBTNAVÝMI PÁSKY, SPÁROVÝMI TĚSNÍCI PÁSY ATD.).
- VZNIKLÁ ŠTĚRBINA MEZI PAŽENÍM A ROSTLOU ZEMINOU BUDE VYPLNĚNA OBSYPEM TAK, ABY PAŽENÍ AKTIVNĚ PŮSOBILO NA OKOLNÍ TERÉN.

D.1.2 FÁZE 2.1

SOUŘADNICOVÝ SYSTÉM : S-JTSK
VÝŠKOVÝ SYSTÉM : B.p.v.

VEDOUCÍ PROJEKTANT - HIP		ING. PETR BIJOK			
ZODPOVĚDNÝ PROJEKTANT		ING. JIŘÍ VÍTEK			
VYPRACOVAL		ING. PETR HAKL			
KONTROLOVAL		ING. ARCH. MICHAELA VACKOVÁ, PH.D.			
KRAJ / KATASTRÁLNÍ ÚZEMÍ		JIHOMORAVSKÝ / ŠTÝŘICE			
OBJEDNATEL, INVESTOR		STATUTÁRNÍ MĚSTO BRNO, Dominikánské nám. 196/1, 602 00 Brno		ZAK. Č. 20797	
NÁZEV AKCE: REKONSTRUKCE ASFALTOVÝCH CEST NA ÚSTŘEDNÍM HŘBITOVĚ MĚSTA BRNA NÁZEV OBJEKTU: SO301 AREÁLOVÝ ODVODŇOVACÍ SYSTÉM				DATUM	ÚNOR 2022
				FORMÁT	2 x A4
				MĚŘÍTKO	1:50
				STUPEŇ	PDPS
				ZAK. ČÍSLO	200180
NÁZEV VÝKRESU: ŠACHTA Š52-Š				Č. SOUPRAVY	Č. VÝKRESU 05.3